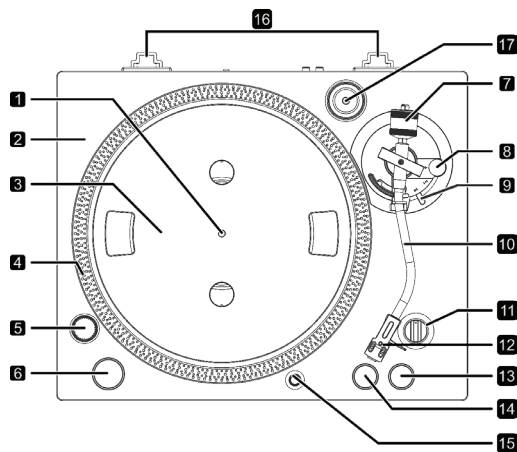


Descrição das peças

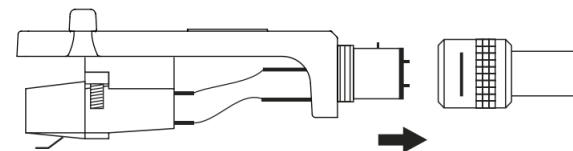
- 1 Eixo central
- 2 Acabamento metálico
- 3 Prato de alumínio
- 4 Pontos estroboscópicos
- 5 Estroboscópio
- 6 Botão "Start / Stop"
- 7 Contrapeso
- 8 "Anti-skate"
- 9 Alavanca "Up / Down"
- 10 Braço tangencial
- 11 "Pitch" controle da velocidade
- 12 "Headshell"
- 13 Velocidade de 45 rpm
- 14 Velocidade de 33 rpm
- 15 Luz alvo
- 16 Dobradiças
- 17 Adaptador de 45 rpm



2

Headshell

- Insira o headshell na extremidade do braço, seguindo o pino guia.
- Segure o headshell e braço tangencial com cuidado e empurre-o para dentro do encaixe na ponta do braço tangencial.
- Depois de encaixado, gire o anel de travamento, localizado na ponta do braço contra o headshell.
- Continue girando até que esteja firme e seguro.



3

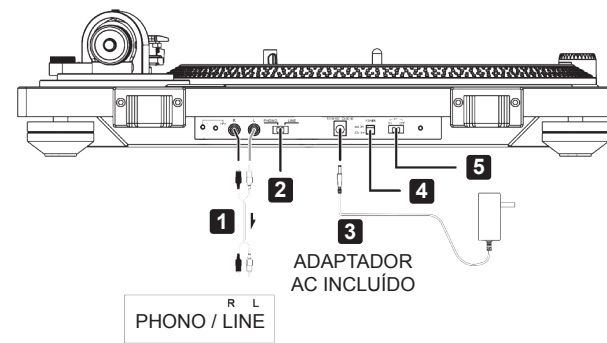
Ligações

1. Saída de áudio analógicas (L/R) (item 1)

A posição do interruptor "PHONO / LINE" muda o tipo de sinal de saída.

- PHONO Out (toca-discos) para PHONO Input.
- Obs.:** Não deixe de fazer a ligação GND (terra) do toca-discos e seu equipamento.
- LINE Out (toca-discos) para LINE In (Receivers / Pré-amplificadores / Computadores, etc.).

Utilize o cabo de áudio incluído (ou os disponíveis comercialmente) para ligá-lo em qualquer entrada phono ou line do seu equipamento.



2. Interruptor de seleção "PHONO / LINE" (item 2)

- PHONO: Utilize quando ligar a equipamentos que possuam entradas PHONO.
- LINE: Utilize quando ligar a equipamentos que possuam entradas LINE.

Cuidado

Quando definido para PHONO, se ligar às entradas LINE de quaisquer equipamentos, o sinal será muito baixo. (Nada que prejudique seu equipamento).

Quando definido para LINE, se ligar às entradas PHONO de quaisquer equipamentos, o sinal será muito alto. (Isso prejudicará o funcionamento da entrada phono de seu equipamento).

3. Conector de entrada DC (item 3)

- Depois de completar todas as outras etapas, ligue o adaptador AC.
- Certifique-se de que o adaptador AC esteja ligada a uma tomada.
- Retire o plugue da tomada quando não utilizar o toca-discos durante um longo período de tempo.
- Não utilize qualquer outro adaptador AC que não seja o original.

Nota

- Seu adaptador AC possui entrada bivolt.
- Segure o plugue ao ligar ou desligar de uma tomada. Nunca puxe nem arranque pelo fio da alimentação.

4. Botão "On / Off" (item 4)

- Pressione o botão "On / Off" para ligar ou desligar o toca-discos.

5. Chave "On / Off" o transmissor BT (item 5)

- Selecione a chave "On / Off" para ativar ou desativar o Bluetooth.

1

Instalação da correia

1. Verifique se a correia está instalada no prato.

A correia é instalada no próprio prato, não no mecanismo do toca-discos.

A correia já vem pré-instalada no prato e não requer nenhuma outra ação. Não a remova.

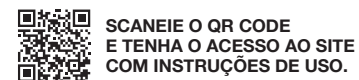
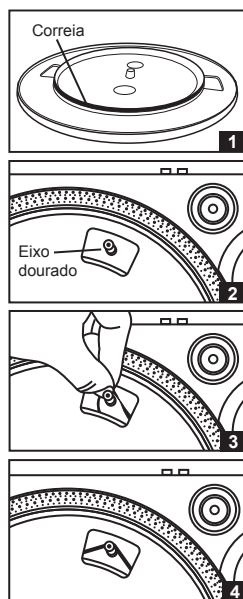
No entanto, se você estiver substituindo uma correia existente, será necessário remover a antiga e colocar a nova ao redor do prato, conforme ao lado.

2. Coloque o prato sobre o eixo central e gire-o de forma que você possa ver o eixo dourado do motor. O eixo está localizado no lado superior direito do prato.

3. Certifique-se de que você esteja olhando para o eixo dourado.

Pegue a correia pela borda interna do prato e coloque-a sobre o eixo do motor.

Importante: A correia é instalada ao redor da parte interna do prato e se encaixa apenas sobre o eixo dourado.



SCANEIE O QR CODE
E TENHA O ACESSO AO SITE
COM INSTRUÇÕES DE USO.